

## Rapport de mission de repérage des matériaux et produits contenant de l'amiante avant réalisation de travaux

Norme NF X 46-020 V .2017

7 RUE DU COUDRAY

77460 SOUPPES SUR LOING



## A \ INFORMATIONS GENERALES

### A.1 \ DESIGNATION DU BÂTIMENT

Nature du bâtiment :	LOGEMENTS COLLECTIFS	Adresse :	7 RUE DU COUDRAY 77460 SOUPPE SUR LOING
Date du permis de construire ou date de construction		Bâtiment :	
Etage :	R+3	Porte :	
Ref Cadastrale :	NC	Propriété de :	OPH77 10 AVENUE CHARLES PEGUY 77000 MELUN

### A.2 \ DESIGNATION DU DONNEUR D'ORDRE

Nom :	OPH77	Documents remis :	
Adresse :	10 AVENUE CHARLES PEGUY 77000 MELUN	Moyens mis à disposition :	

### A.3 \ EXECUTION DE LA MISSION

RAPPORT N° :	37LAD0302	Laboratoire d'Analyses :	ITGA
Repérage réalisé le :	11/10/2019	Adresse laboratoire :	3 RUE ARMAND HERPIN LACROIX - CS 46537 35065 RENNES CEDEX
Accompagnateur :		Numéro d'accréditation :	1-5967
Par :	Lyes IZABACHENE	Organisme d'assurance professionnelle :	AXA France
N° certificat :	1378	Adresse assurance :	313 Terrasses de l'Arche 92727 NANTERRE CEDEX
Date d'obtention :	03/09/2015	N° de contrat d'assurance :	10158549604
Organisme certificateur	CEBTP ZAC La Clef Saint Pierre - 12 Avenue Gay Lussac - 78990 ELANCOURT	Date de validité :	31/12/2019

## B \ CACHET DU DIAGNOSTIQUEUR

**FAIT LE 19/10/2019**

Cabinet : SOCOTEC DIAGNOSTIC

Nom du responsable : **DELATTRE Olivier**

Nom du diagnostiqueur : **Lyes IZABACHENE**



## C\ SOMMAIRE

### Table des matières

A \ INFORMATIONS GENERALES .....	2
A.1 \ DESIGNATION DU BÂTIMENT .....	2
A.2 \ DESIGNATION DU DONNEUR D'ORDRE .....	2
A.3 \ EXECUTION DE LA MISSION.....	2
B \ CACHET DU DIAGNOSTIQUEUR .....	2
C \ SOMMAIRE .....	3
D \ CONCLUSIONS .....	4
E \ PROGRAMME DE REPERAGE .....	7
F \ CONDITIONS DE REALISATION DU REPERAGE .....	9
G \ RAPPORTS PRECEDENTS.....	9
H \ RESULTATS DETAILLES DU REPERAGE .....	10
ANNEXE 1 – PHOTOS DES ELEMENTS AMIANTES ET/OU NON AMIANTES.....	26
ANNEXE 3 – PROCES VERBAUX D'ANALYSES.....	36
ATTESTATION(S).....	39
CERTIFICAT DE COMPETENCES .....	40

## D\ CONCLUSIONS

**Dans le cadre de la mission décrite en tête de rapport, il a été repéré des matériaux et produits contenant de l'amiante**

PIECE	ETAGE	ELEMENTS	DESCRIPTIF LABORATOIRE	REPERAGE	Echantillon	METHODE	ETAT	RESULTAT
Séjour	R+3	Revêtement de sols	Dalle dure cassante noire + colle polymère jaune avec couche en toile non séparable	Sol	37LAD0302P007	RESULTAT ANALYSE	DEGRADATION PARTIELLE	Fr1:Amiante détecté (Chrysotile)
Séjour	R+3	Revêtement de sols	Ragréage gris non séparable + colle bitumineuse noire	Sol	37LAD0302P007	RESULTAT ANALYSE	DEGRADATION PARTIELLE	Fr3:Amiante détecté (Chrysotile)
Chambre 1	R+3	Revêtement de sols	Dalle dure cassante noire + colle polymère jaune avec couche en toile non séparable	Sol	37LAD0302P007	ZPSO	DEGRADATION PARTIELLE	Fr1:Amiante détecté (Chrysotile)
Chambre 1	R+3	Revêtement de sols	Ragréage gris non séparable + colle bitumineuse noire	Sol	37LAD0302P007	ZPSO	DEGRADATION PARTIELLE	Fr3:Amiante détecté (Chrysotile)
Chambre 2	R+3	Revêtement de sols	Dalle dure cassante noire + colle polymère jaune avec couche en toile non séparable	Sol	37LAD0302P007	ZPSO	DEGRADATION PARTIELLE	Fr1:Amiante détecté (Chrysotile)
Chambre 2	R+3	Revêtement de sols	Ragréage gris non séparable + colle bitumineuse noire	Sol	37LAD0302P007	ZPSO	DEGRADATION PARTIELLE	Fr3:Amiante détecté (Chrysotile)

PIECE	ETAGE	ELEMENTS	DESCRIPTIF LABORATOIRE	REPERAGE	Echantillon	METHODE	ETAT	RESULTAT
Dégagement	R+3	Revêtement de sols	Dalle dure cassante noire + colle polymère jaune avec couche en toile non séparable	Sol	37LAD0302P007	ZPSO	DEGRADATION PARTIELLE	Fr1:Amiante détecté (Chrysotile)
Dégagement	R+3	Revêtement de sols	Ragréage gris non séparable + colle bitumineuse noire	Sol	37LAD0302P007	ZPSO	DEGRADATION PARTIELLE	Fr3:Amiante détecté (Chrysotile)
Entrée	R+3	Revêtement de sols	Dalle dure cassante noire + colle polymère jaune avec couche en toile non séparable	Sol	37LAD0302P007	ZPSO	DEGRADATION PARTIELLE	Fr1:Amiante détecté (Chrysotile)
Entrée	R+3	Revêtement de sols	Ragréage gris non séparable + colle bitumineuse noire	Sol	37LAD0302P007	ZPSO	DEGRADATION PARTIELLE	Fr3:Amiante détecté (Chrysotile)
Placard 1	R+3	Revêtement de sols	Dalle dure cassante noire + colle polymère jaune avec couche en toile non séparable	Sol	37LAD0302P007	ZPSO	DEGRADATION PARTIELLE	Fr1:Amiante détecté (Chrysotile)
Placard 1	R+3	Revêtement de sols	Ragréage gris non séparable + colle bitumineuse noire	Sol	37LAD0302P007	ZPSO	DEGRADATION PARTIELLE	Fr3:Amiante détecté (Chrysotile)
Placard 2	R+3	Revêtement de sols	Dalle dure cassante noire + colle polymère jaune avec couche en toile non séparable	Sol	37LAD0302P007	ZPSO	DEGRADATION PARTIELLE	Fr1:Amiante détecté (Chrysotile)
Placard 2	R+3	Revêtement de sols	Ragréage gris non séparable + colle bitumineuse noire	Sol	37LAD0302P007	ZPSO	DEGRADATION PARTIELLE	Fr3:Amiante détecté (Chrysotile)

PIECE	ETAGE	ELEMENTS	DESCRIPTIF LABORATOIRE	REPERAGE	Echantillon	METHODE	ETAT	RESULTAT
Placard 3	R+3	Revêtement de sols	Dalle dure cassante noire + colle polymère jaune avec couche en toile non séparable	Sol	37LAD0302P007	ZPSO	DEGRADATION PARTIELLE	Fr1:Amiante détecté (Chrysotile)
Placard 3	R+3	Revêtement de sols	Ragréage gris non séparable + colle bitumineuse noire	Sol	37LAD0302P007	ZPSO	DEGRADATION PARTIELLE	Fr3:Amiante détecté (Chrysotile)
Cuisine	R+3	Revêtement de sols	Dalle dure cassante beige	Sol	37LAD0302P008	RESULTAT ANALYSE	DEGRADATION PARTIELLE	Fr1:Amiante détecté (Chrysotile)
Cuisine	R+3	Revêtement de sols	Colle bitumineuse noire + ragréage gris non séparable + revêtement cassant beige non séparable	Sol	37LAD0302P008	RESULTAT ANALYSE	DEGRADATION PARTIELLE	Fr2:Amiante détecté (Chrysotile)
Salle de bains	R+3	Revêtement de sols	Dalle dure cassante beige	Sol	37LAD0302P008	ZPSO	DEGRADATION PARTIELLE	Fr1:Amiante détecté (Chrysotile)
Salle de bains	R+3	Revêtement de sols	Colle bitumineuse noire + ragréage gris non séparable + revêtement cassant beige non séparable	Sol	37LAD0302P008	ZPSO	DEGRADATION PARTIELLE	Fr2:Amiante détecté (Chrysotile)
WC	R+3	Revêtement de sols	Dalle dure cassante beige	Sol	37LAD0302P008	ZPSO	DEGRADATION PARTIELLE	Fr1:Amiante détecté (Chrysotile)
WC	R+3	Revêtement de sols	Colle bitumineuse noire + ragréage gris non séparable + revêtement cassant beige non séparable	Sol	37LAD0302P008	ZPSO	DEGRADATION PARTIELLE	Fr2:Amiante détecté (Chrysotile)
Cellier	R+3	Conduit VO	Fibrociment gris avec fibres visibles	Conduits	37LAD0302P010	RESULTAT ANALYSE	BON ETAT	Amiante détecté (Chrysotile-Crocidolite)

JP : Jugement Personnel, ZPSO : Zone présentant des similitudes d'Ouvrage

*Liste des locaux non visités concernés par les travaux et justification*

PIECE	ETAGE	STATUT DE VISITE
NEANT		

*Liste des éléments non inspectés et justification*

PIECE	ETAGE	ELEMENTS	REPERAGE	RESULTAT
NEANT				

## E \ PROGRAMME DE REPERAGE

PIECES CONCERNEES	PERIMETRE DU REPERAGE	REPERAGE	TRAVAUX	ELEMENTS	Echantillonnage	REMARQUES PARTICULIERES
	LOGEMENTS COLLECTIFS		Selon BT			

HABITAT 77 - oph de seine et marne		PAGE N° 1
<b>NOM ET ADRESSE DE L'EXPÉDITEUR</b> HABITAT 77 - oph de seine et marne ANT. GATINAIS SEINE & LOING 4 SQUARE COUPERIN CS 40070 Champagne sur 77811 MORET SUR LOING CEDEX Tél : 01 64 14 11 11 Siret : 27770001900015		<b>BON DE TRAVAUX</b> 2019 23641  <b>EXPERT HABITAT INGENIERIE</b>  33 BIS BOULEVARD GAMBETTA 3EME ETAGE 78300 POISSY  Téléphone 0321734144
<b>Réf. fournisseur</b> F / 5149 <b>Marché n°</b> 2017 4476 1 <b>Provenance</b> GATINAIS SEINE LOING <b>Objet</b> ENTRETIEN	<b>SERVICE</b> SOE GATINAIS S&L <b>ÉMETTEUR</b> TAHIRI FATIHA	
<b>LOCALISATION</b> Programme 37 SOUPES SUR LOING - BELLEVUE Tranche 1      Ensemble A000 Escalier AD      Étage 03      Logement 2 Module 37LAD0302 Retrait des clés      CHEZ LE GARDIEN		
<b>ADRESSE</b> 7 RUE DU COUDRAY 77460 SOUPES SUR LOING		

**DÉLAI D'EXÉCUTION** 15 JOURS      **PÉRIODE DU** 10/10/2019 AU 24/10/2019

ARTICLE	DÉSIGNATION	QUANTITÉ	PRIX UNITAIRE H.T.	TOTAL H.T.
AM50	REPERAGE AMIANTE AVANT TVX - TVX D'ENTRETIEN OU REPARATIONS URGENTS - CLE GARDIEN SOUPES	1,00	5,00	5,00
AM70	ANALYSE EN LABORATOIRE - ANALYSE MOLP ANALYSE DE 11 A 50 PRELEVEMENTS ISSUS SOL CUISINE+SEJ+MUR SDB++CH 1	5,00	25,00	125,00
<b>TOTAL H.T.</b>				130,00
<b>H.T. ACTUALISE</b>				
<b>COEFFICIENT REGIONAL</b>				
<b>RABAIS</b>				
<b>TOTAL H.T.</b>				
<b>T.V.A.</b>	20,00 %			26,00
<b>TOTAL T.T.C.</b>				156,00

AFFECTATION BUDGETAIRE		CODES STRUCTURE ET SCHEMA			ENTLOG	
CODE BUDGET	RUBRIQUE	INSTANCES		LIBELLE DU POSTE BUDGETAIRE		MONTANT T.T.C.
1 HONAMIA	A760	ASUD	SUD	HONORAIRES DIAG AMIANTE		156,00

AFFECTATION ANALYTIQUE		RÉFÉRENCES PATRIMOINE		RÉFÉRENCES OCCUPANT	
CODE BUDGET					MONTANT T.T.C.
1 HONAMIA	37 1	A000 AD	37LAD0302	L8000676	156,00

Voir en page 2 la suite du BON DE TRAVAUX 2019 23641

ORIGINAL À CONSERVER PAR LE DESTINATAIRE

**ELEMENTS A SONDER OU A ANALYSER NON PRESENTS:**



## F \ CONDITIONS DE REALISATION DU REPERAGE

Le repérage amiante avant travaux, contient les informations sur la présence d'amiante dans les matériaux et produits du bâtiment afin d'informer les intervenants réalisant des activités ou interventions sur des matériaux et/ou équipements susceptibles de libérer des fibres d'amiante selon la liste citée dans le cadre E.

Il consiste à identifier et localiser, par inspections visuelles et investigations approfondies pouvant être destructives, l'ensemble des matériaux et produits contenant de l'amiante incorporés ou faisant indissociablement corps avec les locaux et les zones de l'immeuble objet des travaux.

Lorsque l'absence de marquages spécifiques ou de documents ne permet pas à l'opérateur de repérage d'attester de la présence ou de la non présence d'amiante dans les matériaux et produits, des prélèvements seront effectués afin de déterminer par analyse la présence ou non d'amiante.

Procédures de prélèvement :

Les prélèvements sur des matériaux ou produits susceptibles de contenir de l'amiante sont réalisés en vertu des dispositions du Code du Travail.

Le matériel de prélèvement est adapté à l'opération à réaliser afin de générer le minimum de poussières. Dans le cas où une émission de poussières est prévisible, le matériau ou produit est mouillé à l'eau à l'endroit du prélèvement (sauf risque électrique) et, si nécessaire, une protection est mise en place au sol ; de même, le point de prélèvement est stabilisé après l'opération (pulvérisation de vernis ou de laque, par exemple).

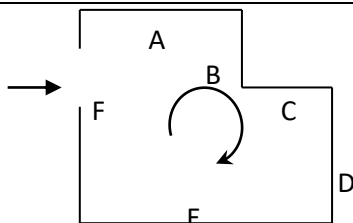
Pour chaque prélèvement, des outils propres et des gants à usage unique sont utilisés afin d'éliminer tout risque de contamination croisée. Dans tous les cas, les équipements de protection individuelle sont à usage unique.

L'accès à la zone à risque (sphère de 1 à 2 mètres autour du point de prélèvement) est interdit pendant l'opération. Si l'accompagnateur doit s'y tenir, il porte les mêmes équipements de protection individuelle que l'opérateur de repérage.

L'échantillon est immédiatement conditionné, après son prélèvement, dans un double emballage individuel étanche.

Les informations sur toutes les conditions existantes au moment du prélèvement susceptible d'influencer l'interprétation des résultats des analyses (environnement du matériau, contamination éventuelle, etc.) seront, le cas échéant, mentionnées dans la fiche d'identification et de cotation en annexe.

Sens du repérage pour évaluer un local :



## G \ RAPPORTS PRECEDENTS

## H \ RESULTATS DETAILLES DU REPERAGE

LISTE DES LOCAUX / PARTIES D'IMMEUBLE VISITEES/NON VISITEES CONCERNEES PAR LES TRAVAUX ET JUSTIFICATION

PIECE	ETAGE	JUSTIFICATION	VISITE	TRAVAUX
Entrée	R+3		OUI	CONCERNEE
Séjour	R+3		OUI	CONCERNEE
Balcon	R+3		OUI	CONCERNEE
Cuisine	R+3		OUI	CONCERNEE
Cellier	R+3		OUI	CONCERNEE
Salle de bains	R+3		OUI	CONCERNEE
Gaine technique 2	R+3		OUI	CONCERNEE
Placard 3	R+3		OUI	CONCERNEE
Chambre 2	R+3		OUI	CONCERNEE
Gaine technique 1	R+3		OUI	CONCERNEE
WC	R+3		OUI	CONCERNEE
Placard 2	R+3		OUI	CONCERNEE
Chambre 1	R+3		OUI	CONCERNEE
Placard 1	R+3		OUI	CONCERNEE
Dégagement	R+3		OUI	CONCERNEE

### DESCRIPTION DES REVETEMENTS EN PLACE AU JOUR DE LA VISITE

PIECE	ETAGE	MUR1	MUR2	MUR3	MUR4	PLANCHER		PORTES	FENETRE1	FENETRE2
						BAS	HAUT			
Entrée	R+3	Briques	Béton			Sol souple	Enduit			
Séjour	R+3	Béton	Briques			Sol souple	Enduit			
Balcon	R+3									
Cuisine	R+3	Béton	Briques			Sol souple	Enduit			
Cellier	R+3	Briques	Béton			Aucun	Enduit			
Salle de bains	R+3	Briques	Béton			Sol souple	Enduit			
Gaine technique 2	R+3									
Placard 3	R+3	Briques				Sol souple	Enduit			
Chambre 2	R+3	Béton	Briques			Sol souple	Enduit			
Gaine technique 1	R+3									
WC	R+3	Briques				Sol souple	Enduit			
Placard 2	R+3	Béton	Briques			Sol souple	Enduit			
Chambre 1	R+3	Briques	Béton			Sol souple	Enduit			
Placard 1	R+3	Briques				Sol souple	Enduit			
Dégagement	R+3	Briques				Sol souple	Enduit			

### LA LISTE DES MATERIAUX OU PRODUITS CONTENANT DE L'AMIANTE, SUR ZONE DE SIMILITUDE D'OUVRAGE ET SUR JUGEMENT PERSONNEL

PIECE	ETAGE	ELEMENTS	DESCRIPTIF LABORATOIRE	Echantillon	REPERAGE	ETAT	RESULTAT	METHODE
-------	-------	----------	------------------------	-------------	----------	------	----------	---------

PIECE	ETAGE	ELEMENTS	DESCRIPTIF LABORATOIRE	Echantillon	REPERAGE	ETAT	RESULTAT	METHODE
Chambre 1	R+3	Revêtement de sols	Dalle dure cassante noire + colle polymère jaune avec couche en toile non séparable	37LAD0302P007	Sol	DEGRADATION PARTIELLE	Fr1:Amiante détecté (Chrysotile)	ZPSO
Chambre 1	R+3	Revêtement de sols	Ragréage gris non séparable + colle bitumineuse noire	37LAD0302P007	Sol	DEGRADATION PARTIELLE	Fr3:Amiante détecté (Chrysotile)	ZPSO
Chambre 2	R+3	Revêtement de sols	Dalle dure cassante noire + colle polymère jaune avec couche en toile non séparable	37LAD0302P007	Sol	DEGRADATION PARTIELLE	Fr1:Amiante détecté (Chrysotile)	ZPSO
Chambre 2	R+3	Revêtement de sols	Ragréage gris non séparable + colle bitumineuse noire	37LAD0302P007	Sol	DEGRADATION PARTIELLE	Fr3:Amiante détecté (Chrysotile)	ZPSO
Dégagement	R+3	Revêtement de sols	Dalle dure cassante noire + colle polymère jaune avec couche en toile non séparable	37LAD0302P007	Sol	DEGRADATION PARTIELLE	Fr1:Amiante détecté (Chrysotile)	ZPSO
Dégagement	R+3	Revêtement de sols	Ragréage gris non séparable + colle bitumineuse noire	37LAD0302P007	Sol	DEGRADATION PARTIELLE	Fr3:Amiante détecté (Chrysotile)	ZPSO
Entrée	R+3	Revêtement de sols	Dalle dure cassante noire + colle polymère jaune avec couche en toile non séparable	37LAD0302P007	Sol	DEGRADATION PARTIELLE	Fr1:Amiante détecté (Chrysotile)	ZPSO
Entrée	R+3	Revêtement de sols	Ragréage gris non séparable + colle bitumineuse noire	37LAD0302P007	Sol	DEGRADATION PARTIELLE	Fr3:Amiante détecté (Chrysotile)	ZPSO

PIECE	ETAGE	ELEMENTS	DESCRIPTIF LABORATOIRE	Echantillon	REPERAGE	ETAT	RESULTAT	METHODE
Placard 1	R+3	Revêtement de sols	Dalle dure cassante noire + colle polymère jaune avec couche en toile non séparable	37LAD0302P007	Sol	DEGRADATION PARTIELLE	Fr1:Amiante détecté (Chrysotile)	ZPSO
Placard 1	R+3	Revêtement de sols	Ragréage gris non séparable + colle bitumineuse noire	37LAD0302P007	Sol	DEGRADATION PARTIELLE	Fr3:Amiante détecté (Chrysotile)	ZPSO
Placard 2	R+3	Revêtement de sols	Dalle dure cassante noire + colle polymère jaune avec couche en toile non séparable	37LAD0302P007	Sol	DEGRADATION PARTIELLE	Fr1:Amiante détecté (Chrysotile)	ZPSO
Placard 2	R+3	Revêtement de sols	Ragréage gris non séparable + colle bitumineuse noire	37LAD0302P007	Sol	DEGRADATION PARTIELLE	Fr3:Amiante détecté (Chrysotile)	ZPSO
Placard 3	R+3	Revêtement de sols	Dalle dure cassante noire + colle polymère jaune avec couche en toile non séparable	37LAD0302P007	Sol	DEGRADATION PARTIELLE	Fr1:Amiante détecté (Chrysotile)	ZPSO
Placard 3	R+3	Revêtement de sols	Ragréage gris non séparable + colle bitumineuse noire	37LAD0302P007	Sol	DEGRADATION PARTIELLE	Fr3:Amiante détecté (Chrysotile)	ZPSO
Salle de bains	R+3	Revêtement de sols	Dalle dure cassante beige	37LAD0302P008	Sol	DEGRADATION PARTIELLE	Fr1:Amiante détecté (Chrysotile)	ZPSO
Salle de bains	R+3	Revêtement de sols	Colle bitumineuse noire + ragréage gris non séparable + revêtement cassant beige non séparable	37LAD0302P008	Sol	DEGRADATION PARTIELLE	Fr2:Amiante détecté (Chrysotile)	ZPSO
WC	R+3	Revêtement de sols	Dalle dure cassante beige	37LAD0302P008	Sol	DEGRADATION PARTIELLE	Fr1:Amiante détecté (Chrysotile)	ZPSO

PIECE	ETAGE	ELEMENTS	DESCRIPTIF LABORATOIRE	Echantillon	REPERAGE	ETAT	RESULTAT	METHODE
WC	R+3	Revêtement de sols	Colle bitumineuse noire + ragréage gris non séparable + revêtement cassant beige non séparable	37LAD0302P008	Sol	DEGRADATION PARTIELLE	Fr2:Amiante détecté (Chrysotile)	ZPSO

JP : Jugement Personnel, ZPSO : Zone présentant des similitudes d'Ouvrage

### LA LISTE DES MATERIAUX OU PRODUITS CONTENANT DE L'AMIANTE, APRES ANALYSE

PIECE	ETAGE	ELEMENTS	DESCRIPTIF LABORATOIRE	Echantillon	REPERAGE	ETAT	RESULTAT
Séjour	R+3	Revêtement de sols	Dalle dure cassante noire + colle polymère jaune avec couche en toile non séparable	37LAD0302P007	Sol	DEGRADATION PARTIELLE	Fr1:Amiante détecté (Chrysotile)
Séjour	R+3	Revêtement de sols	Ragréage gris non séparable + colle bitumineuse noire	37LAD0302P007	Sol	DEGRADATION PARTIELLE	Fr3:Amiante détecté (Chrysotile)
Cuisine	R+3	Revêtement de sols	Dalle dure cassante beige	37LAD0302P008	Sol	DEGRADATION PARTIELLE	Fr1:Amiante détecté (Chrysotile)
Cuisine	R+3	Revêtement de sols	Colle bitumineuse noire + ragréage gris non séparable + revêtement cassant beige non séparable	37LAD0302P008	Sol	DEGRADATION PARTIELLE	Fr2:Amiante détecté (Chrysotile)
Cellier	R+3	Conduit VO	Fibrociment gris avec fibres visibles	37LAD0302P010	Conduits	BON ETAT	Amiante détecté (Chrysotile-Crocidolite)

JP : Jugement Personnel, ZPSO : Zone présentant des similitudes d'Ouvrage

### LA LISTE DES MATERIAUX SUSCEPTIBLES DE CONTENIR DE L'AMIANTE, MAIS N'EN CONTENANT PAS.

PIECE	ETAGE	ELEMENTS	DESCRIPTIF LABORATOIRE	Echantillon	REPERAGE	ETAT	RESULTAT	METHODE
Chambre 1	R+3	Enduit / Peinture béton	Enduit gris hétérogène	37LAD0302P001	Mur C	DEGRADATION PARTIELLE	Fr1:Amiante non détecté	RESULTAT ANALYSE

PIECE	ETAGE	ELEMENTS	DESCRIPTIF LABORATOIRE	Echantillon	REPERAGE	ETAT	RESULTAT	METHODE
Chambre 1	R+3	Enduit / Peinture béton	Peintures multiples + papier peint non séparable	37LAD0302P001	Mur C	DEGRADATION PARTIELLE	Fr2:Amiante non détecté	RESULTAT ANALYSE
Chambre 2	R+3	Enduit / Peinture béton	Enduit gris hétérogène	37LAD0302P001	Mur A	DEGRADATION PARTIELLE	Fr1:Amiante non détecté	ZPSO
Chambre 2	R+3	Enduit / Peinture béton	Peintures multiples + papier peint non séparable	37LAD0302P001	Mur A	DEGRADATION PARTIELLE	Fr2:Amiante non détecté	ZPSO
Entrée	R+3	Enduit / Peinture béton	Enduit gris hétérogène	37LAD0302P001	Mur D	DEGRADATION PARTIELLE	Fr1:Amiante non détecté	ZPSO
Entrée	R+3	Enduit / Peinture béton	Peintures multiples + papier peint non séparable	37LAD0302P001	Mur D	DEGRADATION PARTIELLE	Fr2:Amiante non détecté	ZPSO
Placard 2	R+3	Enduit / Peinture béton	Enduit gris hétérogène	37LAD0302P001	Mur A	DEGRADATION PARTIELLE	Fr1:Amiante non détecté	ZPSO
Placard 2	R+3	Enduit / Peinture béton	Peintures multiples + papier peint non séparable	37LAD0302P001	Mur A	DEGRADATION PARTIELLE	Fr2:Amiante non détecté	ZPSO
Séjour	R+3	Enduit / Peinture béton	Enduit gris hétérogène	37LAD0302P001	Mur A	DEGRADATION PARTIELLE	Fr1:Amiante non détecté	ZPSO
Séjour	R+3	Enduit / Peinture béton	Peintures multiples + papier peint non séparable	37LAD0302P001	Mur A	DEGRADATION PARTIELLE	Fr2:Amiante non détecté	ZPSO
Chambre 1	R+3	Enduit / Peinture	Enduit gris hétérogène	37LAD0302P002	Mur A	BON ETAT	Fr1:Amiante non détecté	RESULTAT ANALYSE
Chambre 1	R+3	Enduit / Peinture	Matériau blanc + peintures multiples non séparable + papier non séparable	37LAD0302P002	Mur A	BON ETAT	Fr2:Amiante non détecté	RESULTAT ANALYSE
Chambre 1	R+3	Enduit / Peinture	Enduit gris hétérogène	37LAD0302P002	Mur B	BON ETAT	Fr1:Amiante non détecté	ZPSO

PIECE	ETAGE	ELEMENTS	DESCRIPTIF LABORATOIRE	Echantillon	REPERAGE	ETAT	RESULTAT	METHODE
Chambre 1	R+3	Enduit / Peinture	Matériau blanc + peintures multiples non séparable + papier non séparable	37LAD0302P00 2	Mur B	BON ETAT	Fr2:Amiante non détecté	ZPSO
Chambre 1	R+3	Enduit / Peinture	Enduit gris hétérogène	37LAD0302P00 2	Mur D	BON ETAT	Fr1:Amiante non détecté	ZPSO
Chambre 1	R+3	Enduit / Peinture	Matériau blanc + peintures multiples non séparable + papier non séparable	37LAD0302P00 2	Mur D	BON ETAT	Fr2:Amiante non détecté	ZPSO
Chambre 1	R+3	Enduit / Peinture	Enduit gris hétérogène	37LAD0302P00 2	Mur E	BON ETAT	Fr1:Amiante non détecté	ZPSO
Chambre 1	R+3	Enduit / Peinture	Matériau blanc + peintures multiples non séparable + papier non séparable	37LAD0302P00 2	Mur E	BON ETAT	Fr2:Amiante non détecté	ZPSO
Chambre 1	R+3	Enduit / Peinture	Enduit gris hétérogène	37LAD0302P00 2	Mur F	BON ETAT	Fr1:Amiante non détecté	ZPSO
Chambre 1	R+3	Enduit / Peinture	Matériau blanc + peintures multiples non séparable + papier non séparable	37LAD0302P00 2	Mur F	BON ETAT	Fr2:Amiante non détecté	ZPSO
Chambre 2	R+3	Enduit / Peinture	Enduit gris hétérogène	37LAD0302P00 2	Mur B	BON ETAT	Fr1:Amiante non détecté	ZPSO
Chambre 2	R+3	Enduit / Peinture	Matériau blanc + peintures multiples non séparable + papier non séparable	37LAD0302P00 2	Mur B	BON ETAT	Fr2:Amiante non détecté	ZPSO
Chambre 2	R+3	Enduit / Peinture	Enduit gris hétérogène	37LAD0302P00 2	Mur C	BON ETAT	Fr1:Amiante non détecté	ZPSO

PIECE	ETAGE	ELEMENTS	DESCRIPTIF LABORATOIRE	Echantillon	REPERAGE	ETAT	RESULTAT	METHODE
Chambre 2	R+3	Enduit / Peinture	Matériau blanc + peintures multiples non séparable + papier non séparable	37LAD0302P00 2	Mur C	BON ETAT	Fr2:Amiante non détecté	ZPSO
Chambre 2	R+3	Enduit / Peinture	Enduit gris hétérogène	37LAD0302P00 2	Mur D	BON ETAT	Fr1:Amiante non détecté	ZPSO
Chambre 2	R+3	Enduit / Peinture	Matériau blanc + peintures multiples non séparable + papier non séparable	37LAD0302P00 2	Mur D	BON ETAT	Fr2:Amiante non détecté	ZPSO
Dégagement	R+3	Enduit / Peinture	Enduit gris hétérogène	37LAD0302P00 2	Mur A	BON ETAT	Fr1:Amiante non détecté	ZPSO
Dégagement	R+3	Enduit / Peinture	Matériau blanc + peintures multiples non séparable + papier non séparable	37LAD0302P00 2	Mur A	BON ETAT	Fr2:Amiante non détecté	ZPSO
Dégagement	R+3	Enduit / Peinture	Enduit gris hétérogène	37LAD0302P00 2	Mur B	BON ETAT	Fr1:Amiante non détecté	ZPSO
Dégagement	R+3	Enduit / Peinture	Matériau blanc + peintures multiples non séparable + papier non séparable	37LAD0302P00 2	Mur B	BON ETAT	Fr2:Amiante non détecté	ZPSO
Dégagement	R+3	Enduit / Peinture	Enduit gris hétérogène	37LAD0302P00 2	Mur C	BON ETAT	Fr1:Amiante non détecté	ZPSO
Dégagement	R+3	Enduit / Peinture	Matériau blanc + peintures multiples non séparable + papier non séparable	37LAD0302P00 2	Mur C	BON ETAT	Fr2:Amiante non détecté	ZPSO
Dégagement	R+3	Enduit / Peinture	Enduit gris hétérogène	37LAD0302P00 2	Mur D	BON ETAT	Fr1:Amiante non détecté	ZPSO



PIECE	ETAGE	ELEMENTS	DESCRIPTIF LABORATOIRE	Echantillon	REPERAGE	ETAT	RESULTAT	METHODE
Dégagement	R+3	Enduit / Peinture	Matériau blanc + peintures multiples non séparable + papier non séparable	37LAD0302P002	Mur D	BON ETAT	Fr2:Amiante non détecté	ZPSO
Dégagement	R+3	Enduit / Peinture	Enduit gris hétérogène	37LAD0302P002	Mur E	BON ETAT	Fr1:Amiante non détecté	ZPSO
Dégagement	R+3	Enduit / Peinture	Matériau blanc + peintures multiples non séparable + papier non séparable	37LAD0302P002	Mur E	BON ETAT	Fr2:Amiante non détecté	ZPSO
Dégagement	R+3	Enduit / Peinture	Enduit gris hétérogène	37LAD0302P002	Mur F	BON ETAT	Fr1:Amiante non détecté	ZPSO
Dégagement	R+3	Enduit / Peinture	Matériau blanc + peintures multiples non séparable + papier non séparable	37LAD0302P002	Mur F	BON ETAT	Fr2:Amiante non détecté	ZPSO
Entrée	R+3	Enduit / Peinture	Enduit gris hétérogène	37LAD0302P002	Mur A	BON ETAT	Fr1:Amiante non détecté	ZPSO
Entrée	R+3	Enduit / Peinture	Matériau blanc + peintures multiples non séparable + papier non séparable	37LAD0302P002	Mur A	BON ETAT	Fr2:Amiante non détecté	ZPSO
Entrée	R+3	Enduit / Peinture	Enduit gris hétérogène	37LAD0302P002	Mur B	BON ETAT	Fr1:Amiante non détecté	ZPSO
Entrée	R+3	Enduit / Peinture	Matériau blanc + peintures multiples non séparable + papier non séparable	37LAD0302P002	Mur B	BON ETAT	Fr2:Amiante non détecté	ZPSO
Entrée	R+3	Enduit / Peinture	Enduit gris hétérogène	37LAD0302P002	Mur C	BON ETAT	Fr1:Amiante non détecté	ZPSO

PIECE	ETAGE	ELEMENTS	DESCRIPTIF LABORATOIRE	Echantillon	REPERAGE	ETAT	RESULTAT	METHODE
Entrée	R+3	Enduit / Peinture	Matériau blanc + peintures multiples non séparable + papier non séparable	37LAD0302P00 2	Mur C	BON ETAT	Fr2:Amiante non détecté	ZPSO
Placard 1	R+3	Enduit / Peinture	Enduit gris hétérogène	37LAD0302P00 2	Mur A	BON ETAT	Fr1:Amiante non détecté	ZPSO
Placard 1	R+3	Enduit / Peinture	Matériau blanc + peintures multiples non séparable + papier non séparable	37LAD0302P00 2	Mur A	BON ETAT	Fr2:Amiante non détecté	ZPSO
Placard 1	R+3	Enduit / Peinture	Enduit gris hétérogène	37LAD0302P00 2	Mur B	BON ETAT	Fr1:Amiante non détecté	ZPSO
Placard 1	R+3	Enduit / Peinture	Matériau blanc + peintures multiples non séparable + papier non séparable	37LAD0302P00 2	Mur B	BON ETAT	Fr2:Amiante non détecté	ZPSO
Placard 1	R+3	Enduit / Peinture	Enduit gris hétérogène	37LAD0302P00 2	Mur C	BON ETAT	Fr1:Amiante non détecté	ZPSO
Placard 1	R+3	Enduit / Peinture	Matériau blanc + peintures multiples non séparable + papier non séparable	37LAD0302P00 2	Mur C	BON ETAT	Fr2:Amiante non détecté	ZPSO
Placard 1	R+3	Enduit / Peinture	Enduit gris hétérogène	37LAD0302P00 2	Mur D	BON ETAT	Fr1:Amiante non détecté	ZPSO
Placard 1	R+3	Enduit / Peinture	Matériau blanc + peintures multiples non séparable + papier non séparable	37LAD0302P00 2	Mur D	BON ETAT	Fr2:Amiante non détecté	ZPSO
Placard 2	R+3	Enduit / Peinture	Enduit gris hétérogène	37LAD0302P00 2	Mur B	BON ETAT	Fr1:Amiante non détecté	ZPSO

PIECE	ETAGE	ELEMENTS	DESCRIPTIF LABORATOIRE	Echantillon	REPERAGE	ETAT	RESULTAT	METHODE
Placard 2	R+3	Enduit / Peinture	Matériau blanc + peintures multiples non séparable + papier non séparable	37LAD0302P00 2	Mur B	BON ETAT	Fr2:Amiante non détecté	ZPSO
Placard 2	R+3	Enduit / Peinture	Enduit gris hétérogène	37LAD0302P00 2	Mur C	BON ETAT	Fr1:Amiante non détecté	ZPSO
Placard 2	R+3	Enduit / Peinture	Matériau blanc + peintures multiples non séparable + papier non séparable	37LAD0302P00 2	Mur C	BON ETAT	Fr2:Amiante non détecté	ZPSO
Placard 2	R+3	Enduit / Peinture	Enduit gris hétérogène	37LAD0302P00 2	Mur D	BON ETAT	Fr1:Amiante non détecté	ZPSO
Placard 2	R+3	Enduit / Peinture	Matériau blanc + peintures multiples non séparable + papier non séparable	37LAD0302P00 2	Mur D	BON ETAT	Fr2:Amiante non détecté	ZPSO
Placard 3	R+3	Enduit / Peinture	Enduit gris hétérogène	37LAD0302P00 2	Mur A	BON ETAT	Fr1:Amiante non détecté	ZPSO
Placard 3	R+3	Enduit / Peinture	Matériau blanc + peintures multiples non séparable + papier non séparable	37LAD0302P00 2	Mur A	BON ETAT	Fr2:Amiante non détecté	ZPSO
Placard 3	R+3	Enduit / Peinture	Enduit gris hétérogène	37LAD0302P00 2	Mur B	BON ETAT	Fr1:Amiante non détecté	ZPSO
Placard 3	R+3	Enduit / Peinture	Matériau blanc + peintures multiples non séparable + papier non séparable	37LAD0302P00 2	Mur B	BON ETAT	Fr2:Amiante non détecté	ZPSO
Placard 3	R+3	Enduit / Peinture	Enduit gris hétérogène	37LAD0302P00 2	Mur C	BON ETAT	Fr1:Amiante non détecté	ZPSO

PIECE	ETAGE	ELEMENTS	DESCRIPTIF LABORATOIRE	Echantillon	REPERAGE	ETAT	RESULTAT	METHODE
Placard 3	R+3	Enduit / Peinture	Matériau blanc + peintures multiples non séparable + papier non séparable	37LAD0302P00 2	Mur C	BON ETAT	Fr2:Amiante non détecté	ZPSO
Placard 3	R+3	Enduit / Peinture	Enduit gris hétérogène	37LAD0302P00 2	Mur D	BON ETAT	Fr1:Amiante non détecté	ZPSO
Placard 3	R+3	Enduit / Peinture	Matériau blanc + peintures multiples non séparable + papier non séparable	37LAD0302P00 2	Mur D	BON ETAT	Fr2:Amiante non détecté	ZPSO
Séjour	R+3	Enduit / Peinture	Enduit gris hétérogène	37LAD0302P00 2	Mur B	BON ETAT	Fr1:Amiante non détecté	ZPSO
Séjour	R+3	Enduit / Peinture	Matériau blanc + peintures multiples non séparable + papier non séparable	37LAD0302P00 2	Mur B	BON ETAT	Fr2:Amiante non détecté	ZPSO
Séjour	R+3	Enduit / Peinture	Enduit gris hétérogène	37LAD0302P00 2	Mur C	BON ETAT	Fr1:Amiante non détecté	ZPSO
Séjour	R+3	Enduit / Peinture	Matériau blanc + peintures multiples non séparable + papier non séparable	37LAD0302P00 2	Mur C	BON ETAT	Fr2:Amiante non détecté	ZPSO
Séjour	R+3	Enduit / Peinture	Enduit gris hétérogène	37LAD0302P00 2	Mur D	BON ETAT	Fr1:Amiante non détecté	ZPSO
Séjour	R+3	Enduit / Peinture	Matériau blanc + peintures multiples non séparable + papier non séparable	37LAD0302P00 2	Mur D	BON ETAT	Fr2:Amiante non détecté	ZPSO
Chambre 1	R+3	Enduit / Peinture béton	Enduit blanc + peinture non séparable	37LAD0302P00 3	Plafond	BON ETAT	Amiante non détecté	RESULTAT ANALYSE

PIECE	ETAGE	ELEMENTS	DESCRIPTIF LABORATOIRE	Echantillon	REPERAGE	ETAT	RESULTAT	METHODE
Chambre 2	R+3	Enduit / Peinture béton	Enduit blanc + peinture non séparable	37LAD0302P003	Plafond	BON ETAT	Amiante non détecté	ZPSO
Dégagement	R+3	Enduit / Peinture béton	Enduit blanc + peinture non séparable	37LAD0302P003	Plafond	BON ETAT	Amiante non détecté	ZPSO
Entrée	R+3	Enduit / Peinture béton	Enduit blanc + peinture non séparable	37LAD0302P003	Plafond	BON ETAT	Amiante non détecté	ZPSO
Placard 1	R+3	Enduit / Peinture béton	Enduit blanc + peinture non séparable	37LAD0302P003	Plafond	BON ETAT	Amiante non détecté	ZPSO
Placard 2	R+3	Enduit / Peinture béton	Enduit blanc + peinture non séparable	37LAD0302P003	Plafond	BON ETAT	Amiante non détecté	ZPSO
Placard 3	R+3	Enduit / Peinture béton	Enduit blanc + peinture non séparable	37LAD0302P003	Plafond	BON ETAT	Amiante non détecté	ZPSO
Séjour	R+3	Enduit / Peinture béton	Enduit blanc + peinture non séparable	37LAD0302P003	Plafond	BON ETAT	Amiante non détecté	ZPSO
Salle de bains	R+3	Enduit / Peinture béton	Enduit compact gris	37LAD0302P004	Mur D	DEGRADATION PARTIELLE	Fr1:Amiante non détecté	RESULTAT ANALYSE
Salle de bains	R+3	Enduit / Peinture béton	Peinture	37LAD0302P004	Mur D	DEGRADATION PARTIELLE	Fr2:Amiante non détecté	RESULTAT ANALYSE
Cellier	R+3	Enduit / Peinture béton	Enduit compact gris	37LAD0302P004	Mur D	DEGRADATION PARTIELLE	Fr1:Amiante non détecté	ZPSO
Cellier	R+3	Enduit / Peinture béton	Peinture	37LAD0302P004	Mur D	DEGRADATION PARTIELLE	Fr2:Amiante non détecté	ZPSO
Chambre 2	R+3	Enduit / Peinture béton	Enduit compact gris	37LAD0302P004	Plafond	DEGRADATION PARTIELLE	Fr1:Amiante non détecté	ZPSO
Chambre 2	R+3	Enduit / Peinture béton	Peinture	37LAD0302P004	Plafond	DEGRADATION PARTIELLE	Fr2:Amiante non détecté	ZPSO
Cuisine	R+3	Enduit / Peinture béton	Enduit compact gris	37LAD0302P004	Mur A	DEGRADATION PARTIELLE	Fr1:Amiante non détecté	ZPSO
Cuisine	R+3	Enduit / Peinture béton	Peinture	37LAD0302P004	Mur A	DEGRADATION PARTIELLE	Fr2:Amiante non détecté	ZPSO
Cuisine	R+3	Enduit / Peinture béton	Enduit compact gris	37LAD0302P004	Mur C	DEGRADATION PARTIELLE	Fr1:Amiante non détecté	ZPSO

PIECE	ETAGE	ELEMENTS	DESCRIPTIF LABORATOIRE	Echantillon	REPERAGE	ETAT	RESULTAT	METHODE
Cuisine	R+3	Enduit / Peinture béton	Peinture	37LAD0302P004	Mur C	DEGRADATION PARTIELLE	Fr2:Amiante non détecté	ZPSO
Salle de bains	R+3	Enduit / Peinture béton	Enduit compact gris	37LAD0302P004	Mur C	DEGRADATION PARTIELLE	Fr1:Amiante non détecté	ZPSO
Salle de bains	R+3	Enduit / Peinture béton	Peinture	37LAD0302P004	Mur C	DEGRADATION PARTIELLE	Fr2:Amiante non détecté	ZPSO
Salle de bains	R+3	Enduit / Peinture béton	Enduit compact gris	37LAD0302P004	Mur E	DEGRADATION PARTIELLE	Fr1:Amiante non détecté	ZPSO
Salle de bains	R+3	Enduit / Peinture béton	Peinture	37LAD0302P004	Mur E	DEGRADATION PARTIELLE	Fr2:Amiante non détecté	ZPSO
Salle de bains	R+3	Enduit / Peinture	Enduit gris hétérogène	37LAD0302P005	Mur A	DEGRADATION PARTIELLE	Fr1:Amiante non détecté	RESULTAT ANALYSE
Salle de bains	R+3	Enduit / Peinture	Matériau blanc + peintures multiples non séparable	37LAD0302P005	Mur A	DEGRADATION PARTIELLE	Fr2:Amiante non détecté	RESULTAT ANALYSE
Cellier	R+3	Enduit / Peinture	Enduit gris hétérogène	37LAD0302P005	Mur A	DEGRADATION PARTIELLE	Fr1:Amiante non détecté	ZPSO
Cellier	R+3	Enduit / Peinture	Matériau blanc + peintures multiples non séparable	37LAD0302P005	Mur A	DEGRADATION PARTIELLE	Fr2:Amiante non détecté	ZPSO
Cellier	R+3	Enduit / Peinture	Enduit gris hétérogène	37LAD0302P005	Mur B	DEGRADATION PARTIELLE	Fr1:Amiante non détecté	ZPSO
Cellier	R+3	Enduit / Peinture	Matériau blanc + peintures multiples non séparable	37LAD0302P005	Mur B	DEGRADATION PARTIELLE	Fr2:Amiante non détecté	ZPSO
Cellier	R+3	Enduit / Peinture	Enduit gris hétérogène	37LAD0302P005	Mur C	DEGRADATION PARTIELLE	Fr1:Amiante non détecté	ZPSO
Cellier	R+3	Enduit / Peinture	Matériau blanc + peintures multiples non séparable	37LAD0302P005	Mur C	DEGRADATION PARTIELLE	Fr2:Amiante non détecté	ZPSO
Cuisine	R+3	Enduit / Peinture	Enduit gris hétérogène	37LAD0302P005	Mur B	DEGRADATION PARTIELLE	Fr1:Amiante non détecté	ZPSO

PIECE	ETAGE	ELEMENTS	DESCRIPTIF LABORATOIRE	Echantillon	REPERAGE	ETAT	RESULTAT	METHODE
Cuisine	R+3	Enduit / Peinture	Matériau blanc + peintures multiples non séparable	37LAD0302P005	Mur B	DEGRADATION PARTIELLE	Fr2:Amiante non détecté	ZPSO
Cuisine	R+3	Enduit / Peinture	Enduit gris hétérogène	37LAD0302P005	Mur D	DEGRADATION PARTIELLE	Fr1:Amiante non détecté	ZPSO
Cuisine	R+3	Enduit / Peinture	Matériau blanc + peintures multiples non séparable	37LAD0302P005	Mur D	DEGRADATION PARTIELLE	Fr2:Amiante non détecté	ZPSO
Salle de bains	R+3	Enduit / Peinture	Enduit gris hétérogène	37LAD0302P005	Mur B	DEGRADATION PARTIELLE	Fr1:Amiante non détecté	ZPSO
Salle de bains	R+3	Enduit / Peinture	Matériau blanc + peintures multiples non séparable	37LAD0302P005	Mur B	DEGRADATION PARTIELLE	Fr2:Amiante non détecté	ZPSO
Salle de bains	R+3	Enduit / Peinture	Enduit gris hétérogène	37LAD0302P005	Mur F	DEGRADATION PARTIELLE	Fr1:Amiante non détecté	ZPSO
Salle de bains	R+3	Enduit / Peinture	Matériau blanc + peintures multiples non séparable	37LAD0302P005	Mur F	DEGRADATION PARTIELLE	Fr2:Amiante non détecté	ZPSO
WC	R+3	Enduit / Peinture	Enduit gris hétérogène	37LAD0302P005	Mur A	DEGRADATION PARTIELLE	Fr1:Amiante non détecté	ZPSO
WC	R+3	Enduit / Peinture	Matériau blanc + peintures multiples non séparable	37LAD0302P005	Mur A	DEGRADATION PARTIELLE	Fr2:Amiante non détecté	ZPSO
WC	R+3	Enduit / Peinture	Enduit gris hétérogène	37LAD0302P005	Mur B	DEGRADATION PARTIELLE	Fr1:Amiante non détecté	ZPSO
WC	R+3	Enduit / Peinture	Matériau blanc + peintures multiples non séparable	37LAD0302P005	Mur B	DEGRADATION PARTIELLE	Fr2:Amiante non détecté	ZPSO
WC	R+3	Enduit / Peinture	Enduit gris hétérogène	37LAD0302P005	Mur C	DEGRADATION PARTIELLE	Fr1:Amiante non détecté	ZPSO

PIECE	ETAGE	ELEMENTS	DESCRIPTIF LABORATOIRE	Echantillon	REPERAGE	ETAT	RESULTAT	METHODE
WC	R+3	Enduit / Peinture	Matériau blanc + peintures multiples non séparable	37LAD0302P005	Mur C	DEGRADATION PARTIELLE	Fr2:Amiante non détecté	ZPSO
WC	R+3	Enduit / Peinture	Enduit gris hétérogène	37LAD0302P005	Mur D	DEGRADATION PARTIELLE	Fr1:Amiante non détecté	ZPSO
WC	R+3	Enduit / Peinture	Matériau blanc + peintures multiples non séparable	37LAD0302P005	Mur D	DEGRADATION PARTIELLE	Fr2:Amiante non détecté	ZPSO
Salle de bains	R+3	Enduit / Peinture béton	Enduit plâtreux blanc + peintures multiples non séparable	37LAD0302P006	Plafond	DEGRADATION PARTIELLE	Amiante non détecté	RESULTAT ANALYSE
Cellier	R+3	Enduit / Peinture béton	Enduit plâtreux blanc + peintures multiples non séparable	37LAD0302P006	Plafond	DEGRADATION PARTIELLE	Amiante non détecté	ZPSO
Cuisine	R+3	Enduit / Peinture béton	Enduit plâtreux blanc + peintures multiples non séparable	37LAD0302P006	Plafond	DEGRADATION PARTIELLE	Amiante non détecté	ZPSO
Séjour	R+3	Revêtement de sols	Revêtement souple marron	37LAD0302P007	Sol	DEGRADATION PARTIELLE	Fr2:Amiante non détecté	RESULTAT ANALYSE
Chambre 1	R+3	Revêtement de sols	Revêtement souple marron	37LAD0302P007	Sol	DEGRADATION PARTIELLE	Fr2:Amiante non détecté	ZPSO
Chambre 2	R+3	Revêtement de sols	Revêtement souple marron	37LAD0302P007	Sol	DEGRADATION PARTIELLE	Fr2:Amiante non détecté	ZPSO
Dégagement	R+3	Revêtement de sols	Revêtement souple marron	37LAD0302P007	Sol	DEGRADATION PARTIELLE	Fr2:Amiante non détecté	ZPSO
Entrée	R+3	Revêtement de sols	Revêtement souple marron	37LAD0302P007	Sol	DEGRADATION PARTIELLE	Fr2:Amiante non détecté	ZPSO
Placard 1	R+3	Revêtement de sols	Revêtement souple marron	37LAD0302P007	Sol	DEGRADATION PARTIELLE	Fr2:Amiante non détecté	ZPSO
Placard 2	R+3	Revêtement de sols	Revêtement souple marron	37LAD0302P007	Sol	DEGRADATION PARTIELLE	Fr2:Amiante non détecté	ZPSO



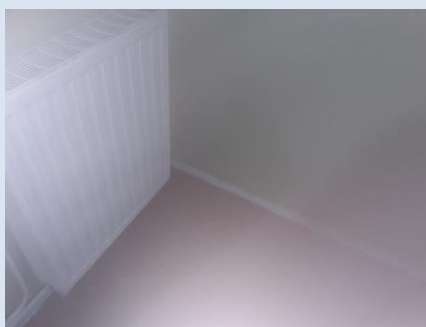
PIECE	ETAGE	ELEMENTS	DESCRIPTIF LABORATOIRE	Echantillon	REPERAGE	ETAT	RESULTAT	METHODE
Placard 3	R+3	Revêtement de sols	Revêtement souple marron	37LAD0302P007	Sol	DEGRADATION PARTIELLE	Fr2:Amiante non détecté	ZPSO
Cuisine	R+3	Revêtement de sols	Revêtement souple vert	37LAD0302P008	Sol	DEGRADATION PARTIELLE	Fr3:Amiante non détecté	RESULTAT ANALYSE
Cuisine	R+3	Revêtement de sols	Colle polymère jaune non séparable + ragréage rose	37LAD0302P008	Sol	DEGRADATION PARTIELLE	Fr4:Amiante non détecté	RESULTAT ANALYSE
Salle de bains	R+3	Revêtement de sols	Revêtement souple vert	37LAD0302P008	Sol	DEGRADATION PARTIELLE	Fr3:Amiante non détecté	ZPSO
Salle de bains	R+3	Revêtement de sols	Colle polymère jaune non séparable + ragréage rose	37LAD0302P008	Sol	DEGRADATION PARTIELLE	Fr4:Amiante non détecté	ZPSO
WC	R+3	Revêtement de sols	Revêtement souple vert	37LAD0302P008	Sol	DEGRADATION PARTIELLE	Fr3:Amiante non détecté	ZPSO
WC	R+3	Revêtement de sols	Colle polymère jaune non séparable + ragréage rose	37LAD0302P008	Sol	DEGRADATION PARTIELLE	Fr4:Amiante non détecté	ZPSO
WC	R+3	Enduit / Peinture béton	Enduit plâtreux blanc en vrac + peintures multiples non séparable	37LAD0302P009	Plafond	DEGRADATION TOTALE	Amiante non détecté	RESULTAT ANALYSE

JP : Jugement Personnel, ZPSO : Zone présentant des similitudes d'Ouvrage

## ANNEXE 1 – PHOTOS DES ELEMENTS AMIANTES ET/OU NON AMIANTES

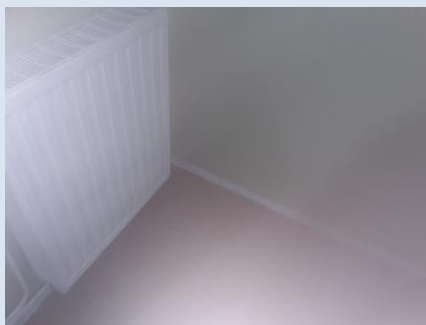
PRELEVEMENT : 37LAD0302P001			
NOM DU CLIENT	NUMERO DU DOSSIER		PIECE OU LOCAL
OPH77	37LAD0302 11/10/2019		Chambre 1 (R+3)
ELEMENT	DESCRIPTIF DU LABORATOIRE	DATE DE PRELEVEMENT	NOM DE L'OPERATEUR
Enduit / Peinture béton	Enduit gris hétérogène	11/10/2019	IZABACHENE Lyes
LOCALISATION		RESULTAT	
Mur C		Fr1:Amiante non détecté	

### EMPLACEMENT



PRELEVEMENT : 37LAD0302P001			
NOM DU CLIENT	NUMERO DU DOSSIER		PIECE OU LOCAL
OPH77	37LAD0302 11/10/2019		Chambre 1 (R+3)
ELEMENT	DESCRIPTIF DU LABORATOIRE	DATE DE PRELEVEMENT	NOM DE L'OPERATEUR
Enduit / Peinture béton	Peintures multiples + papier peint non séparable	11/10/2019	IZABACHENE Lyes
LOCALISATION		RESULTAT	
Mur C		Fr2:Amiante non détecté	

### EMPLACEMENT



PRELEVEMENT : 37LAD0302P002			
NOM DU CLIENT	NUMERO DU DOSSIER		PIECE OU LOCAL
OPH77	37LAD0302 11/10/2019		Chambre 1 (R+3)
ELEMENT	DESCRIPTIF DU LABORATOIRE	DATE DE PRELEVEMENT	NOM DE L'OPERATEUR
Enduit / Peinture	Enduit gris hétérogène	11/10/2019	IZABACHENE Lyes
LOCALISATION		RESULTAT	
Mur A		Fr1:Amiante non détecté	

**EMPLACEMENT**



PRELEVEMENT : 37LAD0302P002			
NOM DU CLIENT	NUMERO DU DOSSIER		PIECE OU LOCAL
OPH77	37LAD0302 11/10/2019		Chambre 1 (R+3)
ELEMENT	DESCRIPTIF DU LABORATOIRE	DATE DE PRELEVEMENT	NOM DE L'OPERATEUR
Enduit / Peinture	Matériau blanc + peintures multiples non séparable + papier non séparable	11/10/2019	IZABACHENE Lyes
LOCALISATION		RESULTAT	
Mur A		Fr2:Amiante non détecté	

**EMPLACEMENT**



PRELEVEMENT : 37LAD0302P003			
NOM DU CLIENT	NUMERO DU DOSSIER	PIECE OU LOCAL	
OPH77	37LAD0302 11/10/2019	Chambre 1 (R+3)	
ELEMENT	DESCRIPTIF DU LABORATOIRE	DATE DE PRELEVEMENT	NOM DE L'OPERATEUR
Enduit / Peinture béton	Enduit blanc + peinture non séparable	11/10/2019	IZABACHENE Lyes
LOCALISATION		RESULTAT	
Plafond		Amiante non détecté	

**EMPLACEMENT**



PRELEVEMENT : 37LAD0302P004			
NOM DU CLIENT	NUMERO DU DOSSIER	PIECE OU LOCAL	
OPH77	37LAD0302 11/10/2019	Salle de bains (R+3)	
ELEMENT	DESCRIPTIF DU LABORATOIRE	DATE DE PRELEVEMENT	NOM DE L'OPERATEUR
Enduit / Peinture béton	Enduit compact gris	11/10/2019	IZABACHENE Lyes
LOCALISATION		RESULTAT	
Mur D		Fr1:Amiante non détecté	

**EMPLACEMENT**



PRELEVEMENT : 37LAD0302P004			
NOM DU CLIENT	NUMERO DU DOSSIER		PIECE OU LOCAL
OPH77	37LAD0302 11/10/2019		Salle de bains (R+3)
ELEMENT	DESCRIPTIF DU LABORATOIRE	DATE DE PRELEVEMENT	NOM DE L'OPERATEUR
Enduit / Peinture béton	Peinture	11/10/2019	IZABACHENE Lyes
LOCALISATION		RESULTAT	
Mur D		Fr2:Amiante non détecté	

**EMPLACEMENT**



PRELEVEMENT : 37LAD0302P005			
NOM DU CLIENT	NUMERO DU DOSSIER		PIECE OU LOCAL
OPH77	37LAD0302 11/10/2019		Salle de bains (R+3)
ELEMENT	DESCRIPTIF DU LABORATOIRE	DATE DE PRELEVEMENT	NOM DE L'OPERATEUR
Enduit / Peinture	Enduit gris hétérogène	11/10/2019	IZABACHENE Lyes
LOCALISATION		RESULTAT	
Mur A		Fr1:Amiante non détecté	

**EMPLACEMENT**



PRELEVEMENT : 37LAD0302P005			
NOM DU CLIENT	NUMERO DU DOSSIER		PIECE OU LOCAL
OPH77	37LAD0302 11/10/2019		Salle de bains (R+3)
ELEMENT	DESCRIPTIF DU LABORATOIRE	DATE DE PRELEVEMENT	NOM DE L'OPERATEUR
Enduit / Peinture	Matériau blanc + peintures multiples non séparable	11/10/2019	IZABACHENE Lyes
LOCALISATION		RESULTAT	
Mur A		Fr2:Amiante non détecté	

**EMPLACEMENT**



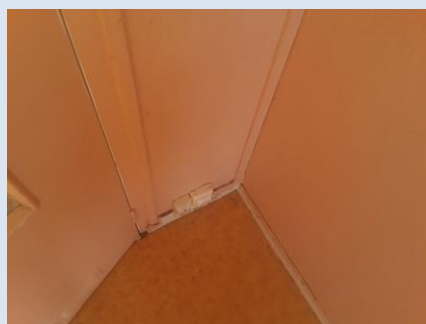
PRELEVEMENT : 37LAD0302P006			
NOM DU CLIENT	NUMERO DU DOSSIER		PIECE OU LOCAL
OPH77	37LAD0302 11/10/2019		Salle de bains (R+3)
ELEMENT	DESCRIPTIF DU LABORATOIRE	DATE DE PRELEVEMENT	NOM DE L'OPERATEUR
Enduit / Peinture béton	Enduit plâtreux blanc + peintures multiples non séparable	11/10/2019	IZABACHENE Lyes
LOCALISATION		RESULTAT	
Plafond		Amiante non détecté	

**EMPLACEMENT**



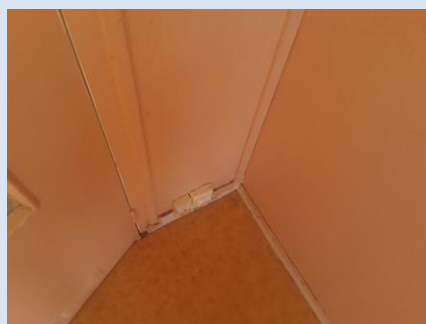
PRELEVEMENT : 37LAD0302P007			
NOM DU CLIENT	NUMERO DU DOSSIER	PIECE OU LOCAL	
OPH77	37LAD0302 11/10/2019	Séjour (R+3)	
ELEMENT	DESCRIPTIF DU LABORATOIRE	DATE DE PRELEVEMENT	NOM DE L'OPERATEUR
Revêtement de sols	Dalle dure cassante noire + colle polymère jaune avec couche en toile non séparable	11/10/2019	IZABACHENE Lyes
LOCALISATION		RESULTAT	
Sol		Fr1:Amiante détecté (Chrysotile)	

#### EMPLACEMENT



PRELEVEMENT : 37LAD0302P007			
NOM DU CLIENT	NUMERO DU DOSSIER	PIECE OU LOCAL	
OPH77	37LAD0302 11/10/2019	Séjour (R+3)	
ELEMENT	DESCRIPTIF DU LABORATOIRE	DATE DE PRELEVEMENT	NOM DE L'OPERATEUR
Revêtement de sols	Revêtement souple marron	11/10/2019	IZABACHENE Lyes
LOCALISATION		RESULTAT	
Sol		Fr2:Amiante non détecté	

#### EMPLACEMENT



PRELEVEMENT : 37LAD0302P007			
NOM DU CLIENT	NUMERO DU DOSSIER	PIECE OU LOCAL	
OPH77	37LAD0302 11/10/2019	Séjour (R+3)	
ELEMENT	DESCRIPTIF DU LABORATOIRE	DATE DE PRELEVEMENT	NOM DE L'OPERATEUR
Revêtement de sols	Ragréage gris non séparable + colle bitumineuse noire	11/10/2019	IZABACHENE Lyes
LOCALISATION		RESULTAT	
Sol		Fr3:Amiante détecté (Chrysotile)	

#### EMPLACEMENT



PRELEVEMENT : 37LAD0302P008			
NOM DU CLIENT	NUMERO DU DOSSIER	PIECE OU LOCAL	
OPH77	37LAD0302 11/10/2019	Cuisine (R+3)	
ELEMENT	DESCRIPTIF DU LABORATOIRE	DATE DE PRELEVEMENT	NOM DE L'OPERATEUR
Revêtement de sols	Dalle dure cassante beige	11/10/2019	IZABACHENE Lyes
LOCALISATION		RESULTAT	
Sol		Fr1:Amiante détecté (Chrysotile)	

#### EMPLACEMENT





PRELEVEMENT : 37LAD0302P008			
NOM DU CLIENT	NUMERO DU DOSSIER	PIECE OU LOCAL	
OPH77	37LAD0302 11/10/2019	Cuisine (R+3)	
ELEMENT	DESCRIPTIF DU LABORATOIRE	DATE DE PRELEVEMENT	NOM DE L'OPERATEUR
Revêtement de sols	Colle bitumineuse noire + ragréage gris non séparable + revêtement cassant beige non séparable	11/10/2019	IZABACHENE Lyes
LOCALISATION		RESULTAT	
Sol		Fr2:Amiante détecté (Chrysotile)	
EMPLACEMENT			



PRELEVEMENT : 37LAD0302P008			
NOM DU CLIENT	NUMERO DU DOSSIER	PIECE OU LOCAL	
OPH77	37LAD0302 11/10/2019	Cuisine (R+3)	
ELEMENT	DESCRIPTIF DU LABORATOIRE	DATE DE PRELEVEMENT	NOM DE L'OPERATEUR
Revêtement de sols	Revêtement souple vert	11/10/2019	IZABACHENE Lyes
LOCALISATION		RESULTAT	
Sol		Fr3:Amiante non détecté	
EMPLACEMENT			



PRELEVEMENT : 37LAD0302P008			
NOM DU CLIENT	NUMERO DU DOSSIER	PIECE OU LOCAL	
OPH77	37LAD0302 11/10/2019	Cuisine (R+3)	
ELEMENT	DESCRIPTIF DU LABORATOIRE	DATE DE PRELEVEMENT	NOM DE L'OPERATEUR
Revêtement de sols	Colle polymère jaune non séparable + ragréage rose	11/10/2019	IZABACHENE Lyes
LOCALISATION		RESULTAT	
Sol		Fr4:Amiante non détecté	

**EMPLACEMENT**



PRELEVEMENT : 37LAD0302P009			
NOM DU CLIENT	NUMERO DU DOSSIER	PIECE OU LOCAL	
OPH77	37LAD0302 11/10/2019	WC (R+3)	
ELEMENT	DESCRIPTIF DU LABORATOIRE	DATE DE PRELEVEMENT	NOM DE L'OPERATEUR
Enduit / Peinture béton	Enduit plâtreux blanc en vrac + peintures multiples non séparable	11/10/2019	IZABACHENE Lyes
LOCALISATION		RESULTAT	
Plafond		Amiante non détecté	


**EMPLACEMENT**



PRELEVEMENT : 37LAD0302P010			
NOM DU CLIENT	NUMERO DU DOSSIER	PIECE OU LOCAL	
OPH77	37LAD0302 11/10/2019	Cellier (R+3)	
ELEMENT	DESCRIPTIF DU LABORATOIRE	DATE DE PRELEVEMENT	NOM DE L'OPERATEUR
Conduit VO	Fibrociment gris avec fibres visibles	11/10/2019	IZABACHENE Lyes
LOCALISATION		RESULTAT	
Conduits		Amiante détecté (Chrysotile-Crocidolite)	
EMPLACEMENT			




# ANNEXE 3 – PROCES VERBAUX D'ANALYSES



**itga**  
Innovateur en fiabilité

Parc Edonia - Bât. R - Rue de la Terre Adèle - CS n° 66862  
35768 SAINT-GREGOIRE CEDEX  
Tel : 02.99.35.41.41  
Fax : 02.99.35.41.42  
www.itga.fr

Accréditation n° I-5967



Liste des sites et portées disponibles sur [www.cofrac.fr](http://www.cofrac.fr)

L'accréditation du COFRAC atteste de la compétence des laboratoires pour les seuls essais couverts par l'accréditation qui sont identifiés par le symbole :

## RAPPORT SYNTHÉTIQUE D'ANALYSE NUMÉRO IT0719-92665 EN DATE DU 18/10/2019 RECHERCHE ET IDENTIFICATION D'AMIANTE SUR PRELEVEMENT(S) DE MATERIAU(X)

Ce rapport ne concerne que les échantillons soumis à l'analyse tels qu'ils ont été reçus au laboratoire.  
Les informations fournies par le client sont simplement retranscrites et identifiées comme telles.

Client : SOCOTEC DIAGNOSTIC - AGENCE POISSY 33 bis boulevard Gambetta 3ème étage 78300 POISSY	Réf. Commande ITGA : IT0719-92665 Réf. Commande Client : 37LAD0302-01
--	--

Prélèvement(s) : Reçu au laboratoire le : 15/10/2019

Préparation(s) : Effectuée de façon à être représentative de l'échantillon

- ou
- Pour une analyse au Microscope Optique à Lumière Polarisée (MOLP) : Prélèvement et montage adapté sur lame de microscopie
  - Pour une analyse au Microscope Electronique à Transmission Analytique (META) en fonction de la nature de la prise d'essai :
    - (1) - Broyage en milieu aqueux et récupération des particules sur grilles de microscopie (méthode interne : IT085)
    - (2) - Attaque chimique, broyage et récupération des particules sur grilles de microscopie (méthode interne : IT286)

Technique(s) : - Microscopie Optique à Lumière Polarisée (guide HSG 248 - Appendice 2) : Morphologie et critères optiques

Analytique(s) : La détection de fibres d'amiante optiquement observables est garantie si la teneur est supérieure ou égale à 0,1 % en masse.

- ou
- Microscopie Electronique à Transmission Analytique (parties pertinentes de la norme NF X43-050) : Morphologie, EDX et diffraction électronique

La détection de fibres d'amiante est garantie si la teneur est supérieure ou égale à 0,1 % en masse.

Résultat(s) :

Fraction analysée	Technique analytique (Méthode de préparation)	Nombre de préparations	Date d'analyse	Résultat / Variété d'amiante
Réf dossier client : 37LAD0302-01 - 7 RUE DU COUDRAY 77460 SOUPPES SUR LOING				Réf échantillon ITGA : IT071910-33861
Réf échantillon client : 37LAD0302P001 / LOGEMENTS COLLECTIFS - - - / Chambre 1 Mur C Enduit Peinture béton				Description ITGA : Enduit gris hétérogène / Peintures multiples / Papier peint
* Enduit gris hétérogène	META (I)	1	18/10/2019	Amiante non détecté / -
* Peintures multiples + papier peint non séparable	META (I)	2	18/10/2019	Amiante non détecté / -
Réf dossier client : 37LAD0302-01 - 7 RUE DU COUDRAY 77460 SOUPPES SUR LOING				Réf échantillon ITGA : IT071910-33862
Réf échantillon client : 37LAD0302P002 / LOGEMENTS COLLECTIFS - - - / Chambre 1 Mur A Enduit Peinture				Description ITGA : Enduit gris hétérogène / Matériau blanc / Peintures multiples / Papier
* Enduit gris hétérogène	META (I)	1	18/10/2019	Amiante non détecté / -
* Matériau blanc + peintures multiples non séparable + papier non séparable	META (I)	1	18/10/2019	Amiante non détecté / -
Réf dossier client : 37LAD0302-01 - 7 RUE DU COUDRAY 77460 SOUPPES SUR LOING				Réf échantillon ITGA : IT071910-33863
Réf échantillon client : 37LAD0302P003 / LOGEMENTS COLLECTIFS - - - / Chambre 1 Plafond Enduit Peinture béton				Description ITGA : Enduit blanc / Peinture
* Enduit blanc + peinture non séparable	META (I)	1	18/10/2019	Amiante non détecté / -

La reproduction de ce rapport n'est autorisée que sous sa forme intégrale ; ce rapport ne doit pas être reproduit partiellement sans l'approbation du laboratoire.

Sauf demande particulière et écrite du client, les échantillons sont conservés pendant 6 mois et les rapports pendant 2 ans.

DTA 164-01 rev 07

Page 1/3

**RAPPORT SYNTHÉTIQUE D'ANALYSE NUMÉRO IT0719-92665 EN DATE DU 18/10/2019**  
**RECHERCHE ET IDENTIFICATION D'AMIANTE SUR PRELEVEMENT(S) DE MATERIAU(X)**

Fraction analysée	Technique analytique (Méthode de préparation)	Nombre de préparations	Date d'analyse	Résultat / Variété d'amiante
Réf dossier client : 37LAD0302-01 - 7 RUE DU COUDRAY 77460 SOUPPES SUR LOING				Réf échantillon ITGA : IT071910-33864
Réf échantillon client : 37LAD0302P004 / LOGEMENTS COLLECTIFS - - - / Salle de bains Mur D Enduit Peinture béton				Description ITGA : Enduit compact gris / Peinture
* Enduit compact gris	META (1)	1	18/10/2019	Amiante non détecté / -
* Peinture	META (1)	1	18/10/2019	Amiante non détecté / -
Réf dossier client : 37LAD0302-01 - 7 RUE DU COUDRAY 77460 SOUPPES SUR LOING				Réf échantillon ITGA : IT071910-33865
Réf échantillon client : 37LAD0302P005 / LOGEMENTS COLLECTIFS - - - / Salle de bains Mur A Enduit Peinture				Description ITGA : Enduit gris hétérogène / Matériau blanc / Peintures multiples
* Enduit gris hétérogène	META (1)	1	18/10/2019	Amiante non détecté / -
* Matériau blanc + peintures multiples non séparable	META (1)	1	18/10/2019	Amiante non détecté / -
Réf dossier client : 37LAD0302-01 - 7 RUE DU COUDRAY 77460 SOUPPES SUR LOING				Réf échantillon ITGA : IT071910-33866
Réf échantillon client : 37LAD0302P006 / LOGEMENTS COLLECTIFS - - - / Salle de bains Plafond Enduit Peinture béton				Description ITGA : Enduit plâtreux blanc / Peintures multiples
* Enduit plâtreux blanc + peintures multiples non séparable	META (1)	1	18/10/2019	Amiante non détecté / -
Réf dossier client : 37LAD0302-01 - 7 RUE DU COUDRAY 77460 SOUPPES SUR LOING				Réf échantillon ITGA : IT071910-33867
Réf échantillon client : 37LAD0302P007 / LOGEMENTS COLLECTIFS - - - / Séjour Sol Revêtement de sols				Description ITGA : Dalle dure cassante noire / Revêtement souple marron / Colle polymère jaune avec couche en toile / Ragréage gris / Colle bitumineuse noire
* Dalle dure cassante noire + colle polymère jaune avec couche en toile non séparable	META (2)	1	18/10/2019	Présence de fibres d'amiante / Chrysotile
* Revêtement souple marron	META (1)	1	18/10/2019	Amiante non détecté / -
* Ragréage gris non séparable + colle bitumineuse noire	MOLP	1	18/10/2019	Présence de fibres d'amiante / Chrysotile
Réf dossier client : 37LAD0302-01 - 7 RUE DU COUDRAY 77460 SOUPPES SUR LOING				Réf échantillon ITGA : IT071910-33868
Réf échantillon client : 37LAD0302P008 / LOGEMENTS COLLECTIFS - - - / Cuisine Sol Revêtement de sols				Description ITGA : Dalle dure cassante beige / Colle bitumineuse noire / Ragréage gris / Revêtement souple vert / Revêtement cassant beige / Colle polymère jaune / Ragréage rose
* Dalle dure cassante beige	META (2)	1	18/10/2019	Présence de fibres d'amiante / Chrysotile
* Colle bitumineuse noire + ragréage gris non séparable + revêtement cassant beige non séparable	MOLP	1	17/10/2019	Présence de fibres d'amiante / Chrysotile
* Revêtement souple vert	META (1)	1	18/10/2019	Amiante non détecté / -
* Colle polymère jaune non séparable + ragréage rose	META (1)	1	18/10/2019	Amiante non détecté / -
Réf dossier client : 37LAD0302-01 - 7 RUE DU COUDRAY 77460 SOUPPES SUR LOING				Réf échantillon ITGA : IT071910-33869
Réf échantillon client : 37LAD0302P009 / LOGEMENTS COLLECTIFS - - - / WC Plafond Enduit Peinture béton				Description ITGA : Enduit plâtreux blanc en vrac / Peintures multiples
* Enduit plâtreux blanc en vrac + peintures multiples non séparable	META (1)	1	18/10/2019	Amiante non détecté / -

La reproduction de ce rapport n'est autorisée que sous sa forme intégrale ; ce rapport ne doit pas être reproduit partiellement sans l'approbation du laboratoire.

Sanf demande particulière et écrite du client, les échantillons sont conservés pendant 6 mois et les rapports pendant 2 ans.


DTA 164-01 rev 07

Page 2/3

**RAPPORT SYNTHÉTIQUE D'ANALYSE NUMÉRO IT0719-92665 EN DATE DU 18/10/2019**  
**RECHERCHE ET IDENTIFICATION D'AMIANTE SUR PRELEVEMENT(S) DE MATERIAU(X)**

Fraction analysée	Technique analytique (Méthode de préparation)	Nombre de préparations	Date d'analyse	Résultat / Variété d'amiante
Réf dossier client : 37LAD0302-01 - 7 RUE DU COUDRAY 77460 SOUPES SUR LOING		Réf échantillon ITGA : IT071910-33870		
Réf échantillon client : 37LAD0302P010 / LOGEMENTS COLLECTIFS - - - / Cellier Conduits Conduit VO		Description ITGA : Fibrociment gris avec fibres visibles		
* Fibrociment gris avec fibres visibles	MOLP	2	18/10/2019	Présence de fibres d'amiante / Chrysotile - Crocidolite

Validé par : Giovanni ANTOLA SILVA - Analyste



La reproduction de ce rapport n'est autorisée que sous sa forme intégrale ; ce rapport ne doit pas être reproduit partiellement sans l'approbation du laboratoire.

Sauf demande particulière et écrite du client, les échantillons sont conservés pendant 6 mois et les rapports pendant 2 ans.

DTA 164-01 rev 07

Page 3/3

# ATTESTATION(S)



## Votre attestation Responsabilité Civile

AXA France IARD dont le siège social se situe 313, Terrasses de l'Arche 92727 Nanterre Cedex atteste que :  
**SOCOTEC DIAGNOSTIC, 1 rue des Dardanelles 75017 Paris**

Est titulaire du contrat d'assurance n° 10158549604 ayant pris effet le 01/03/2018. Ce contrat garantit les conséquences pécuniaires de la Responsabilité civile pouvant lui incomber du fait de l'exercice des activités de **DIAGNOSTICS TECHNIQUES IMMOBILIERS** suivantes :

<p><b>AMIANTE :</b>          ETAT MENTIONNANT LA PRESENCE OU L'ABSENCE DE MATERIAUX CONTENANT DE L'AMIANTE          DIAGNOSTIC TECHNIQUE AMIANTE          DIAGNOSTIC AMIANTE PARTIES PRIVATIVES          CONTROLE PERIODIQUE ( AMIANTE )          CONTROLE VISUEL APRES TRAVAUX ( PLOMB - AMIANTE )          REPERAGE AMIANTE AVANT/ APRES TRAVAUX ET DEMOLITION          REPERAGE AMIANTE ET D'HAP SUR SURFACE BITUMEE ET ENROBES</p> <p><b>PLOMB :</b>          DIAGNOSTIC PLOMB DANS L'EAU          CONSTAT DES RISQUES D'EXPOSITION AU PLOMB ( CREP )          DIAGNOSTIC DE RISQUE D'INTOXICATION AU PLOMB DANS LES PEINTURES ( DRIPP )          RECHERCHE DE PLOMB AVANT TRAVAUX / DEMOLITION</p> <p><b>ETAT PARASITAIRE :</b>          ETAT RELATIF A LA PRESENCE DE TERMITES          ETAT PARASITAIRE ( MERULES, VRILLETES, LYCTUS )          INFORMATION SUR LA PRESENCE DE RISQUE DE MERULE ( LOI ALUR )</p> <p><b>MESURES :</b>          MESURAGE LOI CARREZ ET LOI BOUTIN          CALCULS DES MILLIEMES -TANTIEMES DE COPROPRIETE ET REALISATION DE PLANS ASSOCIES SELON LES TEXTES SUIVANTS : LOI 65-557 DU 10 JUILLET 1965, DECRET 67-223 DU 17 MARS 1967, DECRET 2004- 479 du 27 mai 2004 ET SUIVANTS FIXANT LE STATUT DE LA COPROPRIETE DES IMMEUBLES BATIS.</p> <p><b>AUTRES :</b>          ETAT DE L'INSTALLATION INTERIEURE DE GAZ          ETAT DES RISQUES NATURELS, MINIERES ET TECHNOLOGIQUES ( ENRNMT )          DIAGNOSTIC DE PERFORMANCE ENERGETIQUE          DPE INDIVIDUEL POUR MAISONS INDIVIDUELLES, APPARTEMENTS ET LOTS TERTIAIRES AFFECTES A DES IMMEUBLES A USAGE PRINCIPAL D'HABITATION, AINSI QUE LES ATTESTATIONS DE PRISE EN COMPTE DE LA REGLEMENTATION THERMIQUE.</p>	<p><b>ETAT DE L'INSTALLATION INTERIEURE D'ELECTRICITE.</b>          ETUDE REGLEMENTATION THERMIQUE 2005 ET 2012.          DOCUMENT ETABLI A L'ISSUE DU CONTROLE DES INSTALLATIONS D'ASSAINISSEMENT NON COLLECTIF          DIAGNOSTIC ASSAINISSEMENT AUTONOME ET COLLECTIF          ETAT DES LIEUX LOCATIFS          DIAGNOSTIC DE SECURITE PISCINE          CERTIFICAT DE DECEANCE ET CERTIFICAT DE TRAVAUX DE REHABILITATION          DIAGNOSTIC POUR OBTENTION DE PRET A TAUX ZERO          INFILTROMETRIE-MESURES DE PERMEABILITE DU BATIMENT ET DES RESEAUX AERAIQUES          THERMOGRAPHIE INFRAROUGE          DIAGNOSTIC RADON : DANS TOUS TYPES DE BATIMENTS.          DIAGNOSTIC DANS LE CADRE DE LA LOI SRU AVANT MISE EN COPROPRIETE          DIAGNOSTIC DECHETS DE CHANTIER – ARTICLES R 111-43 A R 111-49 DU CODE DE LA CONSTRUCTION ET DE L'HABITATION          DOCUMENT UNIQUE D'EVALUATION DES RISQUES COPROPRIETE - Articles L 230-2, III, R 230-1 DU CODE DU TRAVAIL          DIAGNOSTIC TECHNIQUE GLOBAL (DTG) POUR LES COPROPRIETES- LOI N° 2014-366 POUR L'ACCES AU LOGEMENT ET UN URBANISME RENOVE « ALUR », A L'EXCLUSION DE MISSIONS RELEVANT D'UN PROFESSIONNEL DE LA VENTE OU DE LA LOCATION DE BIENS IMMOBILIERS.          DIAGNOSTIC ACCESSIBILITE HANDICAPES          EXPERTISE EN VALEUR VENALE ET LOCATIVE ( SOUS RESERVE D'OBTENTION DE FORMATION )          ETAT DESCRIPTIF DE DIVISION          CENTRE DE FORMATION          MESURES D'EMPOUSSIEREMENT AMIANTE AVEC STRATEGIE D'ECHANTILLONAGE          DIAGNOSTIC QUALITE DE L'AIR INTERIEUR          VERIFICATION PERIODIQUE ET INITIALE DES INSTALLATIONS ELECTRIQUES          VERIFICATION PERIODIQUE ET INITIALE DES INSTALLATIONS DE GAZ          VERIFICATION PERIODIQUE ET INITIALE DES ENGIS DE LEVAGE ET DE CHANTIER          DIAGNOSTIC SECURITE INCENDIE          CONTROLE DE SECURITE DES AIRES DE JEUX          RECHERCHE DE METAUX LOURDS SUR TOUS TYPES D'OUVRAGES ET DE BÂTIMENTS</p>
---	--

**La garantie Responsabilité civile professionnelle s'exerce à concurrence de 5.000.000 € par sinistre et par année d'assurance.**

La présente attestation est valable du 6 SEPTEMBRE 2019 au 31 DECEMBRE 2019 et ne peut engager l'assureur au-delà des limites et conditions du contrat auquel elle se réfère.

Ce contrat permet à l'assuré de satisfaire à l'obligation d'assurance de responsabilité civile professionnelle résultant des dispositions de l'article R271-2 du Code de la Construction et de l'Habitation (décret n° 2006-1114 du 5 septembre 2006 relatif aux diagnostics techniques immobiliers) pour l'établissement des documents visés à l'article L271-4 dudit Code.

L'assuré doit être titulaire d'une certification de compétence en cours de validité délivrée par un organisme accrédité dans le domaine de la construction ou employer des salariés ou être constituée de personnes physiques qui disposent de ladite certification de compétence en cours de validité pour l'établissement des documents visés aux articles L271-4 et L134-1 du code de la Construction et de l'Habitation.  
 A défaut la garantie n'est pas acquise.

Le présent document, établi par AXA, est valable jusqu'au 31 DECEMBRE 2019 sous réserve du paiement des cotisations. Il a pour objet d'attester l'existence d'un contrat. Il ne constitue toutefois pas une présomption d'application des garanties et ne peut engager AXA au-delà des clauses, conditions et limites du contrat auquel il se réfère. Les exceptions de garantie opposables au souscripteur le sont également aux bénéficiaires de l'indemnité (résiliation, nullité, règle proportionnelle, exclusions, déchéances, ...).

Toute adjonction autre que le cachet et la signature du représentant de la Société est réputée non écrite.

Fait à Le Bouscat, le 06/09/2019  
 Pour la compagnie

VD ASSOCIES  
 P.O. 81, Bd Pierre Pionnier  
 33110 LE BOUSCAT  
 RCS - 794 672 238 0845 - 03 50 02 20  
 TEL - 05 56 70 95 75



# CERTIFICAT DE COMPETENCES



## Certificat

### Diagnostics Techniques Immobiliers

La certification de compétences de personnes physiques est attribuée par GINGER CATED à :

**IZABACHENE Lyes sous le numéro 1378**

Cette certification concerne les spécialités de diagnostics suivantes :

	Intitulé du type de diagnostic technique immobilier	Date d'effet	Date d'expiration
<input checked="" type="checkbox"/>	<b>Amiante</b> Missions de repérage et de diagnostic de l'état de conservation des matériaux et produits contenant de l'amiante	03/09/2015	02/09/2020
<input checked="" type="checkbox"/>	<b>Plomb</b> Constat de risque d'exposition au plomb (CREP)	03/09/2015	02/09/2020
<input type="checkbox"/>	Mention Plomb: Diagnostic du risque d'intoxication par le plomb des peintures (DRIPP) Contrôle après travaux en présence de plomb (CTPP)		
<input checked="" type="checkbox"/>	<b>Termites</b> <input checked="" type="checkbox"/> France <input type="checkbox"/> Outremer: .....	10/09/2015	09/09/2020
<input type="checkbox"/>	<b>DPE</b> Diagnostic de performance énergétique <input type="checkbox"/> Mention DPE: Diagnostic de performance énergétique tous types de bâtiments		
<input checked="" type="checkbox"/>	<b>GAZ</b> Etat des installations intérieures de gaz	07/08/2015	06/08/2020
<input checked="" type="checkbox"/>	<b>Electricité</b> Etat des installations intérieures d'électricité	28/09/2015	27/09/2020

Légende: C=Certification - R=Recertification - T=Transfert

Le mercredi 30 septembre 2015



E20 - v12 du 14/10/2013  
Ref: 30137819CC2015



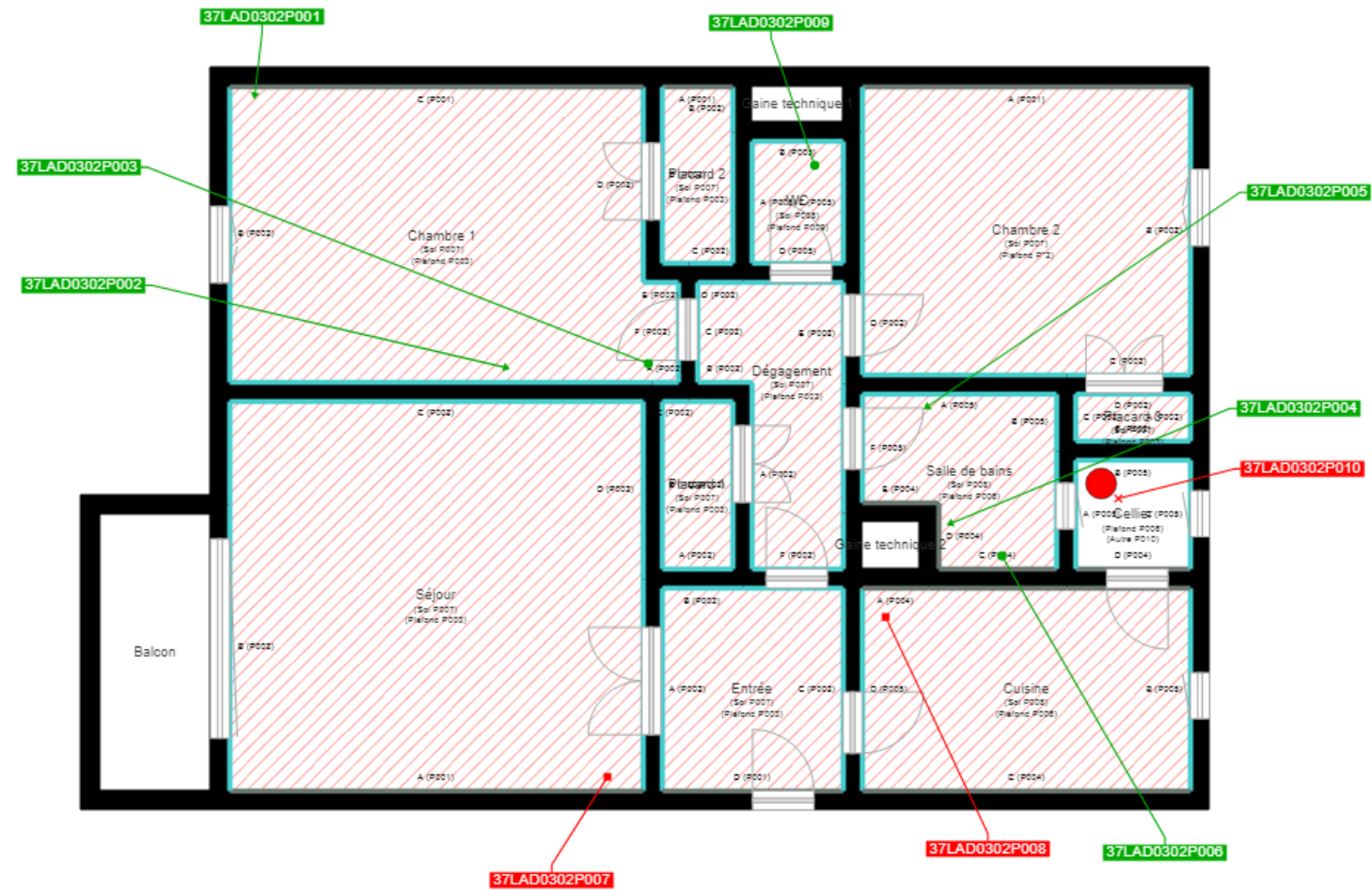
GINGER CATED – ZAC La Clef Saint Pierre - 12 avenue Gay Lussac – 78 990 ELANCOURT  
Téléphone : 01 30 85 24 60 – Email : [certificated.contact@gingergroupe.com](mailto:certificated.contact@gingergroupe.com) - Site : [www.cated.fr](http://www.cated.fr)

page 1 sur 2



PLANCHE DE REPÉRAGE	Zone : R+3	Vue de dessus
Auteur : IZABACHENE Lyes	Bien : 37LAD0302 - 7 RUE DU COUDRAY 77460 SOUPPES SUR LOING	Chaque support/équipement identifié a fait l'objet d'un sondage par le technicien

● Conduit de vide-ordures



	Cloisons Plaques de plâtre
	Murs Bois
	Murs Brique
	Murs périphériques / Plaques de plâtre
	Murs carreaux de plâtre
	Murs Béton / Enduit
	Murs porteurs et/ou mur de refend / Plaques de plâtre
	Murs périphériques / Doublage (plaque de plâtre + isolant)
	Torchis
	Murs Amiantés
	Murs Brique / Enduit
	Murs Brique plâtrière
	Murs Pierre
	

	Murs amiantés
	Prélèvements de sol amianté
	Prélèvements de sol non amiantés
	Prélèvements de plafond amiantés
	Prélèvements de plafond non amiantés
	Prélèvements de mur amiantés
	Prélèvements de mur non amiantés
	Autres types de prélèvements amiantés
	Autres types de prélèvements non amiantés
	Sols amiantés
	Plafonds amiantés
	Sols et plafonds amiantés
	Conduits amiantés
	Conduits non amiantés